

TechCrete™

La solución flexible para la reparación de concreto



Productos para reparación de concreto

TechCrete es una masilla flexible para reparación de concreto de aplicación en caliente, estéticamente adecuado en todos los pavimentos de concreto, y se utiliza para sellar grietas y juntas anchas, y para reparar una gran variedad de daños en el pavimento.

Para reparaciones en una gran variedad de problemas de pavimento de concreto, tales como:

- Agrietamiento (roturas de esquinas, agrietamiento longitudinal y transversal)
- Deficiencias en las juntas (desprendimientos longitudinales y transversales).
- Defectos superficiales (agrietamiento y escalado de mapas, quebradizos)
- Diferentes tipo de deterioro (estallidos, fallas de juntas y grietas transversales, desnivel de un carril al hombro, separación entre carril y hombro y deterioro entre parches)
- Cubiertas de puentes y oquedades superficiales

CRAFCO®
INC
PRODUCTOS PARA PRESERVACIÓN

Crafco ofrece confianza a través de la innovación, calidad y valor desde 1976

Beneficios de utilizar TechCrete



Resiste los agrietamientos, la delaminación y el desprendimiento.

TechCrete está hecho de una resina modificada con polímero de aplicación en caliente con una adhesión insuperable, por lo que resiste la delaminación y el agrietamiento, no se encoge y permanece flexible durante la expansión y contracción de la superficie de concreto adyacente en climas extremos.

Flexible

Los materiales de reparación rígidos como el cemento, el fosfato y los productos epoxícos pueden fallar prematuramente porque son quebradizos, su rigidez y las diferentes características de expansión y contracción del pavimento pueden destruir el concreto que rodea el parche. TechCrete es flexible, fuerte y se adhiere al pavimento, por lo que se mueve con el pavimento a medida que se expande y se contrae.

Soporta cargas pesadas

Los materiales epóxicos y cementosos pueden romperse bajo cargas pesadas y alto impacto, especialmente en condiciones de mucho frío. TechCrete tiene flexibilidad y alta resistencia a la compresión para resistir el impacto del tráfico de camiones pesados y aviones (es decir, 747) en condiciones climáticas extremas.

Reparación duradera con servicio comprobado superior a 10 años.

A diferencia de otros productos que requieren un mantenimiento regular, TechCrete proporciona una reparación duradera y sin mantenimiento, ahorrando tiempo y dinero.

Mejora la calidad de marcha

Las características flexibles y resistencia a cargas pesadas de TechCrete proporcionan una marcha suave para todos los vehículos, ahorrando dinero con menos daño vehicular.

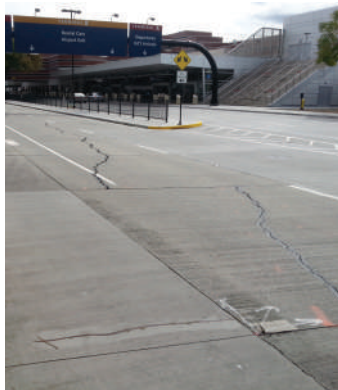
Proporciona una superficie de alta fricción para garantizar la seguridad del conductor

La seguridad es una prioridad para todos, y TechCrete con agregado de superficie adecuado proporciona una superficie de alta fricción que promueve la seguridad del conductor y reduce los accidentes.

Se instala fácilmente y generalmente se abre al tráfico en una hora.

Las bolsas de TechCrete son fundibles, se colocan en el Equipo Patcher para fundirse, lo que proporciona una mezcla controlada y de precisión para obtener resultados monolíticos excelentes de manera constante. Luego, TechCrete se vierte en el dano, es autonivelante y se enfría generalmente dentro de 1 hora .

Impermeabiliza el pavimento de Concreto de Cemento Portland contra los productos químicos que destruyen el pavimento como grasas de silicón y agentes contra el hielo como etileno glicol, clorído de sodio, fosfato trisódico y acetato de potasio.



Aeropuerto Internacional Mineta
San Jose — Foto Antes



Aeropuerto Internacional Mineta
San Jose — Foto Después

Escoja el mejor TechCrete para las reparaciones de su pavimento

PRODUCTO	USO RECOMENDADO
<p>TechCrete-R (“TC-R”) Part Number 34952</p> <p>Contiene una combinación ideal premedida y premezclada de aglutinante y agregado patentado diseñado para proporcionar todos los beneficios de TechCrete.</p> <p>El TC-R contiene un agregado más pequeño que el TC-TBR y se usa en reparaciones poco profundas donde se requiere suavizar los bordes.</p>	<p>Grietas y juntas Anchas</p> <p>El TC-R está diseñado para tratar grietas y juntas anchas con un ancho mínimo de 1.5 pulgadas (38 mm) y hasta 4 pulgadas (100 mm) de ancho y hasta reparaciones de profundidad completa.</p> <p>Defectos de la superficie y diversos problemas. TC-R está diseñado para tratar la mayoría de las otras angustias (oquedades) como reparaciones de profundidad parcial de menos de 0.75 pulgadas (20 mm) de profundidad.</p>
<p>TechCrete-TBR (“TC-TBR”) Part Number 34953</p> <p>Contiene una combinación ideal premedida y premezclada de aglutinante y agregado patentado diseñado para proporcionar todos los beneficios de TechCrete.</p> <p>TC-TBR contiene un agregado mayor que TC-R y se usa en reparaciones más amplias y profundas; se requiere una profundidad mínima de 1.5 pulgadas (38 mm) para instalar TC-TBR.</p>	<p>Grietas y juntas Anchas</p> <p>TC-TBR está diseñado para tratar grietas anchas y juntas mayores o iguales a 2 pulgadas (50 mm) de ancho y hasta reparaciones de profundidad total.</p> <p>Defectos de la superficie y diversos problemas.</p> <p>TC-TBR está diseñado para tratar la mayoría de las otras angustias como reparaciones de profundidad parcial desde una profundidad de 0.75 a 8 pulgadas (20 a 200 mm), reconociendo que la profundidad de aplicación mínima es de 1.5 pulgadas (38 mm).</p> <p>Para reparaciones más profundas, aunque no es necesario, TechCrete (tanto TC-R como TC-TBR) se puede agrupar con agregados adicionales. Póngase en contacto con su representante de Crafcó para obtener detalles específicos.</p>



Antes



Después

TechCrete en el campo

De costa a costa, en todo tipo de climas y condiciones de tráfico, TechCrete ha sido reconocido como el material de reparación superior y flexible para reparar autopistas de concreto, pistas y superficies de cubiertas de puentes.

“El desempeño de TechCrete de Crafcó en este y otros segmentos interestatales ha sido sobresaliente. En mi opinión, los materiales de reparación de profundidad parcial flexibles son más duraderos que los materiales de reparación rígidos. Los materiales de reparación flexibles deberían ser y siempre serán una opción para usar en nuestra búsqueda para preservar y extender la vida útil del pavimento de concreto.”

*Dave Holmgren P.E.
Departamento de Transporte de Utah
Ingeniero de pavimentos Region One*

I-15 MP 329-340 en el Condado de Weber, UT

Cómo usar TechCrete



1 Marque claramente el área afectada que necesita ser tratada.



2 Retire el pavimento defectuoso. Esto puede implicar el corte con sierra, martillo neumático o fresado para alcanzar pavimentos estables.



3 Retire los residuos sueltos de la zona. Limpie y seque el área con una lanza de aire caliente Crafcó.



4 Inmediatamente imprima toda el área de reparación, incluidas las superficies de los lados y el fondo, con TechCrete Primer, sin formar charcos con el primer.



5 Caliente y mezcle TechCrete en una Patcher de Crafcó, según las instrucciones de instalación de TechCrete. Vierta TechCrete derretido en el área de reparación.



6 Aplique agregado de superficie a la capa superior de TechCrete después de que se haya enfriado de acuerdo con las Instrucciones de instalación.

NOTA: Para garantizar los mejores resultados, asegúrese de seguir todos los pasos detallados de las Instrucciones de instalación de TechCrete. Puede obtenerlos en el sitio web de Crafcó o en su representante de Crafcó.